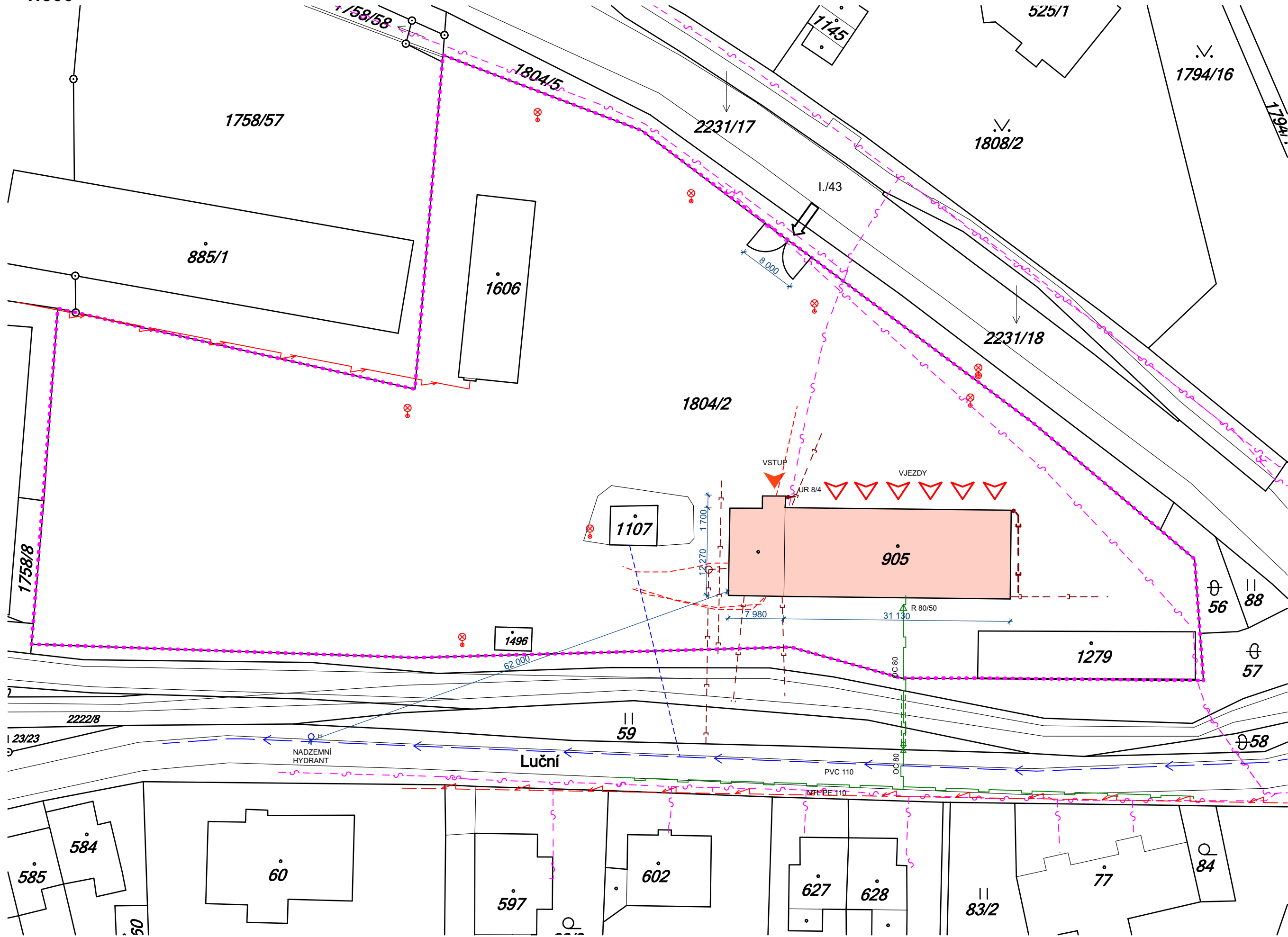


KOORDINAČNÍ SITUAČNÍ VÝKRES

1:500



LEGENDA PLOCH:

OBJEKT VÝSTAVBY - ADMINISTRATIVNÍ BUDOVA, GARÁŽE

LEGENDA ZNAČEK A ČAR:

- KATASTRÁLNÍ MAPA - HRANICE PARCEL
- KATASTRÁLNÍ MAPA - SLUČKOVÉ ČÁRY PARCEL
- VSTUPY A VJEZDY NA POZEMEK
- VSTUPY DO OBJEKTU
- VJEZDY DO OBJEKTU
- HYDRANT NADZEMNÍ, hydrostatický tlak 0,8 MPa, průtok 28,0 l/s, DN 100mm


STÁVAJÍCÍ SÍŤ:

- VODOVODNÍ ŘAD (ve správě Vodovody a kanalizace Jablonné nad Orlicí, a.s.)
- KANALIZACE SPLAŠKOVÁ (v majetku stavebníka, předpokládaná trasa)
- KANALIZACE DEŠŤOVÁ (v majetku stavebníka, předpokládaná trasa)
- NTL PLYNOVOD (v majetku RWE)
- PODZEMNÍ VEDENÍ ELEKTRO NN (v majetku stavebníka, předpokládaná trasa)
- NADZEMNÍ VEDENÍ ELEKTRO NN (v majetku ČEZ)
- PODZEMNÍ VEDENÍ ELEKTRO NN (v majetku ČEZ)
- PODZEMNÍ VEDENÍ SDĚLOVACÍCH KABELŮ (v majetku ČESKÁ TELEKOMUNIKAČNÍ INFRASTRUKTURA a.s.)

NOVÉ SÍŤ:

- KANALIZACE DEŠŤOVÁ, napojení do stávající areálové dešťové kanalizace (v majetku stavebníka)

Polohový systém S-JTSK, Výškový systém Bpv

Název stavby:						
REALIZACE ÚSPOR ENERGIE - CESTMISTROVSTVÍ KRÁLÍKY						
Místo stavby:						
k.ú. Králíky, Hradecká 229, areál SÚS						
Objednatel:						
Správa a údržba silnic Pardubického kraje, Doubravice 98, 533 53 Pardubice						
Generální projektant:		APOLO CZ s.r.o., Tyršova 155, 572 01 Polička				
Autor návrhu:		<div></div> <div>APOLO CZ s.r.o., Tyršova 155, 572 01 Polička + 420 461 722 204 apoloc@apolocz.cz www.apolocz.cz</div>				
HIP:						
Projektant:						
Zodp. projektant:						
Kraj:		Pardubický	Formát	xx A4	Číslo zakázky:	P2815
Stav. úřad:		Králíky	Revize:	00	Datum	III/2016
Stupeň PD:		DOKUMENTACE PRO PROVEDENÍ STAVBY				
Část:		C - SITUACE STAVBY				
Obsah přílohy:		KOORDINAČNÍ SITUAČNÍ VÝKRES				